

CATALOGUE

Fournitures pour la chaussure - Matériel cordonnerie
Distributeur Clés - Badges - Fabricant tampon - Gravure
Imprimerie - Autocollants - Plaques Immatriculation

2026



Archer

depuis 1979

1, rue de Bonnel - 69003 LYON

Tél : 04 78 60 95 08 - archersas@free.fr - www.archersas.fr

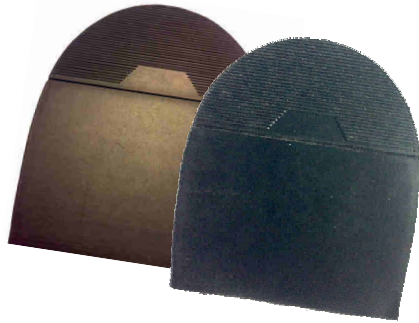
Bonbouts et Talons

ARCHER SAS - Tél : 04 78 60 95 08 - archersas@free.fr



BBA

Épaisseur : 6 mm
Noir / Marron
Taille : 2/3/4
Réf : BBGA



Le Bonbout ARCHER - Mélange Gold - Top Qualité



RODI

Art. 413

Épaisseur : 7mm
Noir / Marron / Caramel / Rouge / Bleu / Blanc
Taille : 2/3/4
Réf : BBRODDI / BBRODDIC



Voir demi-semelle assortie



SVIG Art. 410

Épaisseur : 6 mm
Noir / Marron
Taille : 2/3/4
Réf : BBSV



TURBO 6mm

Épaisseur : 6 mm
Noir/pastille verte
Taille : 3
Réf : BBTURBO6



TRADITION

Épaisseur : 6 mm
Noir / Marron Foncé
Taille : 166 / 168 / 170 / 172 / 174
Réf : BBTRAD



TEMPO

Épaisseur : 6.5 mm
Lot de 5 paires : ROUGE / BLEU / JAUNE / VERT / ORANGE
Taille : 174
A associer aux patins TOPY ELYSEE couleurs

LOGLIFE

Épaisseur : 7,5 mm
Noir
Taille : 70 / 72 / 74 / 76



TOP MEN

Épaisseur : 7 mm
Noir / Brun
Taille : 68 / 70 / 72 / 74 / 76
Réf : BBTM
dans la limite des stocks



Talon CUIR

coin caoutchouc
Noir / Cuir
Taille : 3 / 4
Réf : TCCUI



Épaisseur : 8 mm

Épaisseur : 6 mm



POINT BLEU REGAL Art. 415

Épaisseur : 7 mm
Noir / Marron - pastille bleu
Taille : 2 / 3 / 4
Réf :



Talons Extra-épais et Crantés

ARCHER SAS - Tél : 04 78 60 95 08 - archersas@free.fr



TURBO PLUS

Épaisseur : 9 mm
Noir / Marron
Taille : 2/3/4
Code : BBTURBO



Idéal pour la réparation de talons très usés.

DIALUX

Épaisseur : 18 mm
Noir / Marron
Taille : 2/3/4

Code : DIAL668 / DIAL702



Dans la limite des stocks



TRAPPER - TA236

Épaisseur : 8 mm
Noir / Marron / Caramel / Blanc
Taille : 0/1/2/4/5
Code : BBTRAP / BBTRAP5



ROCCIA WING Art.234

Épaisseur : 10 mm
Noir
Taille : 39/40 - 41/42 - 43/44 - 45/46
Code : BBROC



ROCCIA Art.232

Épaisseur : 15 mm
Noir
Taille : 39/40 - 41/42
43/44 - 45/46
Code : BB232



BELLEDONNE*

Épaisseur : 18 mm
Noir
Taille : 3/4
Code : TBDON



* DANS LA LIMITE DES STOCKS



TALON SYNDERME ESTAMPE

Taille : 2/3/4/5/7
Code : TBLHS

Semelles et Talons Crantés

ARCHER SAS - Tél : 04 78 60 95 08 - archersas@free.fr



SERAC

Épaisseur semelle : 5 mm
Épaisseur talon : 7mm
Bronze - Noir
Taille semelle : 40 / 42 / 46
Taille talon : 164 / 168 / 170 / 172 / 174 / 176
Réf : SERF - SERH1 - SERH2 / BBSER64-BBSER68

Demi-semelle et talon souples avec profil cranté. Mélange translucide de haute qualité



Semelle à coudre

GRANIT

Épaisseur semelle : 8,5 mm
Épaisseur talon : 12 mm
Brun
Taille talon : 166 / 169 / 172 / 174
Taille semelle : 39-40 / 41-41 / 43-44 / 47-48
Réf : STOPGRA / BBGRA



*Idéale pour chaussure de ville trekking
Caoutchouc souple*

TRAPPER

DEMI-SEMELLE
Ep. semelle : 5 mm
Noir / Marron / Caramel / Blanc
Taille : 2/4
TALON CRANTÉ
Ep. talon : 8 mm
Noir / Marron
Caramel / Blanc
Taille : 0/1/2/4/5
Réf : STRAP / BBTRAP



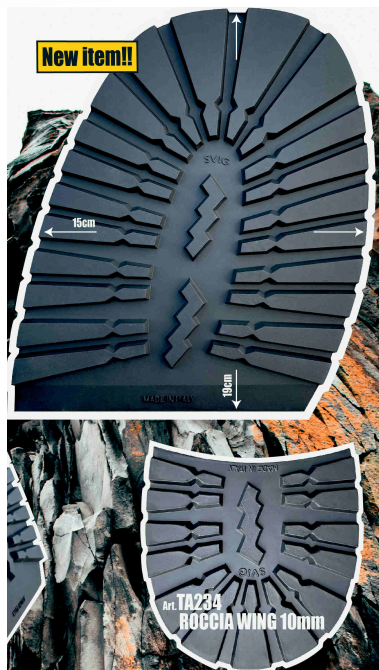
ETON Semelle et talon

Semelle tendance avec talon décroché, dessin anglais type golf. Semelle à coudre.
Noir - Marron Réf : TETON Réf : SETON



ROCCIA WING

DEMI-SEMELLE
Ep. 8mm
Une seule taille 15x19cm
EXTRA-LARGE
Réf: SROC



WAGNER*

Ep. semelle 8 mm Ep. cran : 12mm
Ep. talon : 22 mm
Brun - Taille Grande taille
Réf : SWAG / TWAG
**Dans la limite des stocks*

ZARCO

Ep. semelle : 9,5 mm
Ep. talon : 4,5 mm
Noir / Marron
Réf : SZARCO / TZARC

Semelles Complètes

ARCHER SAS - Tél : 04 78 60 95 08 - archersas@free.fr



BOOMER - Art. 500

Epaisseur talon : 24 mm
Epaisseur semelle : 7 mm
Noir
Taille : 39/40 - 45/46
Réf : SBOOMER



ANNECY - Art. 517

Epaisseur talon : 22 mm
Epaisseur semelle : 9 mm
Noir / Marron foncé
Taille : 37/38-45/46
Réf :



CITY - Art. 511

Epaisseur talon : 24 mm
Epaisseur semelle : 7 mm
Noir
Taille : 39/40 - 45/46
Réf : SENTI



EXTRA-LEGERE
Caoutchouc
microcellulaire

GRIP - zéphir - Art. 610

Epaisseur talon : 23 mm
Epaisseur semelle : 10 mm
Noir
Taille : 39/40 - 41/42 - 43/44 - 45/46
Réf : SZEPI



EXTRA-LARGE
en cambrure

COMFORT- Art. 213

Epaisseur talon : 24 mm
Epaisseur semelle : 10 mm
Noir
Taille : du 29 au 47
Réf : SENTI



MONTE BIANCO

Epaisseur talon : 24 mm
Epaisseur semelle : 8 mm
Noir - Caramel
Taille : 39/40 - 41/42 - 43/44 - 45/46
Réf : SMBIANCO

ANTI-FEU
SPECIAL HUI



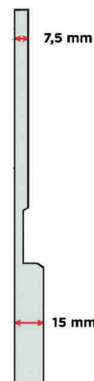
SPECIAL POMPIER

Epaisseur talon : 24 mm
Epaisseur semelle : 10 mm
Noir
Taille : 39/40 - 41/42 - 43/44 - 45/46
Réf : SPOMP



BATEAU - bristol

Epaisseur talon : 15 mm
Epaisseur semelle : 7,5 mm
Caramel / Marron
Taille : 8 à 12
Réf : SBAT



INDIANA Design

Epaisseur talon : 17,5 mm
Epaisseur semelle : 6 mm
Noir - pastille rouge
Tailles Homme
Réf : SDESIGN

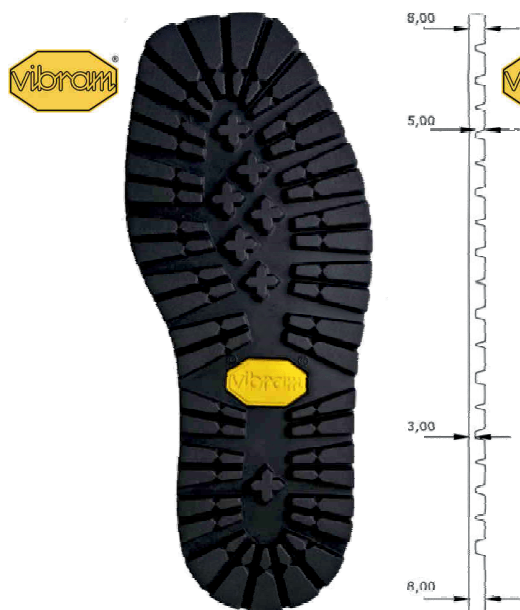


MOHICAN

Epaisseur : 7 mm
Noir - Brun
Tailles Homme de petit à grand modèle
Réf : SMOHI

Semelles Complètes

ARCHER SAS - Tél : 04 78 60 95 08 - archersas@free.fr



VIBRAM-1220

Jankuat

Epaisseur : 8 mm

Noir

Taille : 37/38 - 39/40 - 41/42

43/44 - 45/46 - 47/48

Réf : SVIBP



VIBRAM-1133

Montagna block

Epaisseur talon : 23 mm

Epaisseur semelle : 12 mm

Noir

Taille : 37/38 - 39/40 - 41/42 - 43/44

45/46 - 47/48

Réf : SVIB



VIBRAM-1149

Montagna block

Epaisseur talon : 23 mm

Epaisseur semelle : 12 mm

Noir

Taille : 37/38 - 39/40 - 41/42 - 43/44

45/46 - 47/48

Réf : SVIB



VIBRAM-1009 Marmolada

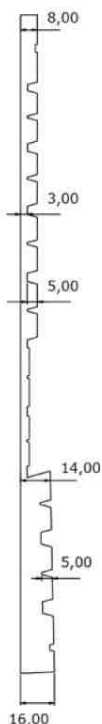
Epaisseur semelle : 8 mm

Epaisseur talon : 16 mm

Noir

Taille : 37/38 - 39/40 - 41/42 - 43/44 - 45/46

Réf : SVIB



VIBRAM-1219 Mulaz

Epaisseur : 8 mm

Noir

Taille : 38-39-40-41-42-43-44-45-46

Réf : SMUL

Semelles Complètes plates

ARCHER SAS - Tél : 04 78 60 95 08 - archersas@free.fr



RUNNING

Noir / Blanc
Taille : 39/42 - 43/46
Réf : SRUN

*Idéale baskets,
bottes de moto,
chaussures avec renfort ...*



RUNNING

Art. SU518TR

Couleurs:
Noir - Blanc



JUMPING

Noir / Blanc
Taille : 39/42 - 43/46
Réf : SJUMP

*Idéale baskets,
bottes de moto,
chaussures avec
renfort ...*



Art. SU520TR TYRE

Taille: Unique
Mélange: Trekking
Couleurs: Noir - Gris Foncé - Bleu
Vert - Blanc - Naturel - Cuir
Caramel - Marron Foncé - Jaune
Orange - Rouge
Pointe: mm 2.0
Semelle: mm 4.5



Semelle TYRE

Noir - Marron foncé -
CaramelBlanc - Vert -
Orange - Bleu - Rouge
Réf : STYRE



*Résistante et
souple.
Pour sneakers,
chaussures
sportswear...*

SPINA

Epaisseur : 4,5 mm
Epaisseur bout : 2 mm
Noir - Blanc - Marron foncé
Caramel
Taille unique
Réf : SSPINA



UNIVERSAL SIZE
SOLE: 4.5MM - TOE: 2.0MM

COLOURS:

WHITE	GREY	BLACK
CARAMEL	TAN	NATURAL
DARK BROWN	RED	ORANGE
YELLOW	GREEN	BLUE
LIGHT BLUE		

NEW

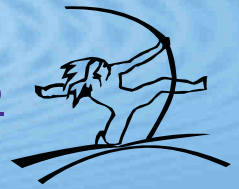


SPINA FULL SOLE

art. SU521TR

Semelles Complètes Microcellulaires

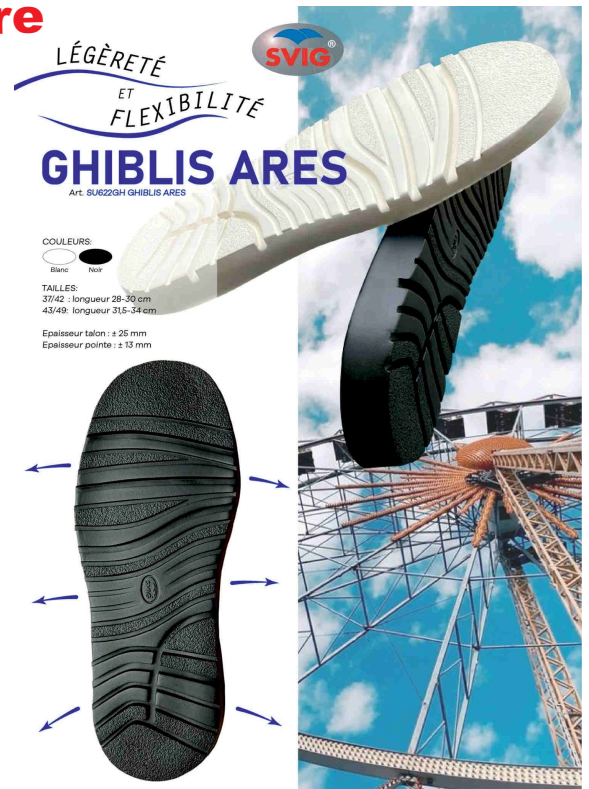
ARCHER SAS - Tél : 04 78 60 95 08 - archersas@free.fr



Extra légère



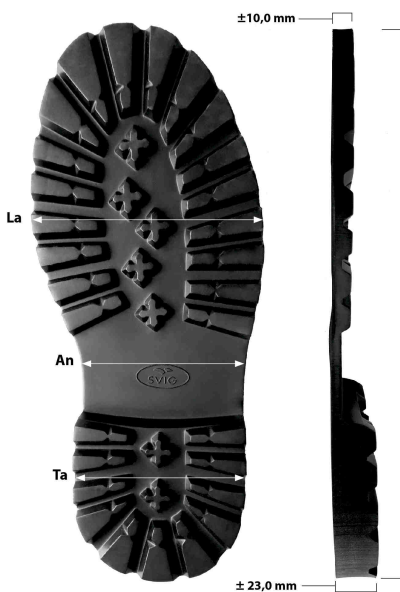
Semelle ZEUS- Svig
Extra légère Idéale orthopédie
Noir - marron foncé - beige - blanc
Réf : SZEUS



Semelle ARES
Compensée, légère
Noir - Blanc - Marron - Beige
Réf : SARES

NOUVEAU

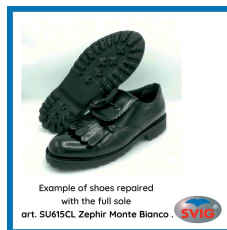
Art. SU615CL ZEPHIR MONTE BIANCO



Mélange
ZEPHIR
± mm 10,0 pointe
± mm 23,0 talon

MESURES PRINCIPALES (cm)				
Taille	Largeur La	Anture An	Talon Ta	Longueur Lo
37/39	11,4	8,8	9,5	± 27,5 cm
39/41	12,5	9,5	10,3	± 29,5 cm
41/43	12,9	9,8	10,3	± 31,5 cm
43/45	13,7	10,5	10,9	± 33,0 cm
45/47	14,3	10,8	11,7	± 34,5 cm

Lo

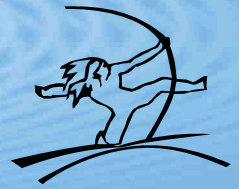


Semelle MONTE BIANCO ZEPHIR
Extra légère Idéale orthopédie
Noir
Réf : SMBIANCOZ

Semelle COMMANDO
Extra légère Idéale orthopédie
Noir - Taille S - M - L
Réf : SCOM

Semelles Cuvettes

ARCHER SAS - Tél : 04 78 60 95 08 - archersas@free.fr



CASUAL

NOUVELLES SEMELLES
EN CAOUTCHOUC

Art. SU550TR CASUAL
Flexibles, légères et facilement
collables avec une simple néoprène



Pointe: mm 7,0
Talon: mm 14
Mélange: Trekking
Couleurs: Noir - Blanc
Tailles: 38 39,5 41 42 43 44 45,5

SVIG: Le caoutchouc Italien de QUALITÉ

TRAINER

LA SEMELLE ESSENTIELLE

SEMELLE CUVETTE EN
CAOUTCHOUC

Art. SU563FL

Mélange Flex

Noir-Blanc-Miel

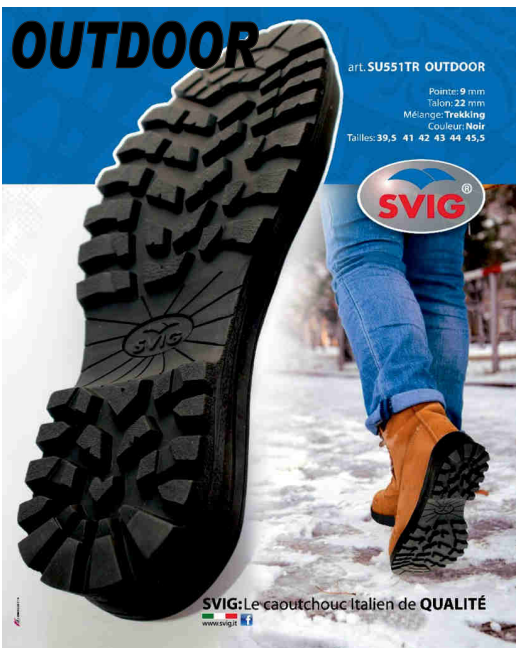
Tailles:
Femme 37 - 38 - 39,5
Homme 41 - 42 - 43
44 - 45,5



OUTDOOR

art. SU551TR OUTDOOR

Pointe: 9 mm
Talon: 22 mm
Mélange: Trekking
Couleur: Noir
Tailles: 39,5 41 42 43 44 45,5



SVIG: Le caoutchouc Italien de QUALITÉ

BLUNDY

follow us!

Rubber cup sole
Art. 557FL
Black
Sizes:
39,5 - 41 - 42 - 43 - 44 - 45,5

OUR
Blundies
CHOICE



DERBY

THE ITALIAN
KNOW-HOW

HIGH
QUALITY
TRADITION
STYLE
ELEGANCE

Rubber cup sole
Art. SU558
Flex Composite
Black



SNEAKERS

SNEAKER
Mélange FLEX,
nouveau mélange
élastique et flexible
Couleur Noir

FEMME art. SU552FL
Pointe: 7,5 mm
Talon: 21,5 mm
Tailles: 35,5 37 38 39 40

HOMME art. SU553FL
Pointe: 9 mm
Talon: 25 mm
Tailles: 41 42 43 44 45,5



SVIG: Le caoutchouc Italien de QUALITÉ

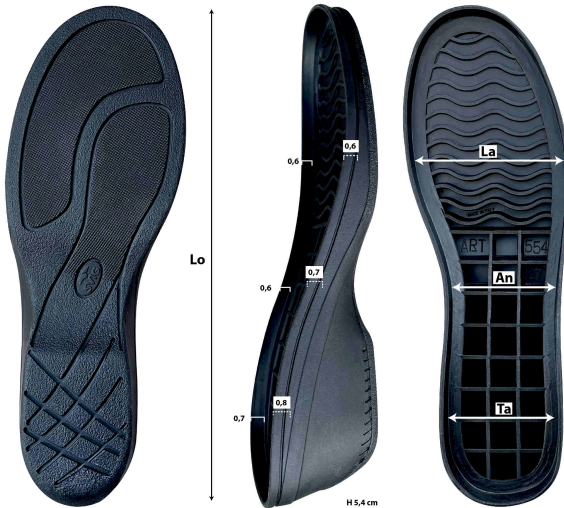
Semelles Cuvettes

ARCHER SAS - Tél : 04 78 60 95 08 - archersas@free.fr



LADY

Art. SU554FL LADY



Mélange
FLEX
mm 13,0 pointe
mm 54,0 talon

Mesure SECTION INTÉRIEURE (cm)				
Taille	Largeur La	Anture An	Talon Ta	Longueur Lo
35,5	7,8	5,2	5,5	24,2
37	8,1	5,3	5,6	25,0
38	8,2	5,4	5,7	25,6
39	8,3	5,5	5,9	26,2
40,5	8,6	5,7	6,0	27,3

BRENTA YOUR COMFORT EVERY DAY

Rubber cup sole
Art. SU560
Flex Compound
Black

Sizes: 37 - 38 - 39.5 - 41 - 42 - 43 - 44 - 45.5



FLOWER

Rubber cup sole

TRUE ROMANCE

Art. SU556FL

Black / White

Sizes:
37 - 38 - 39 - 40



www.svg.it

follow us!



YOGHY Art. SU564FL

Mélange FLEX
NOIR - BLANC

Tailles:
39,5 - 41 - 42
43 - 44 - 45,5



www.svg.it

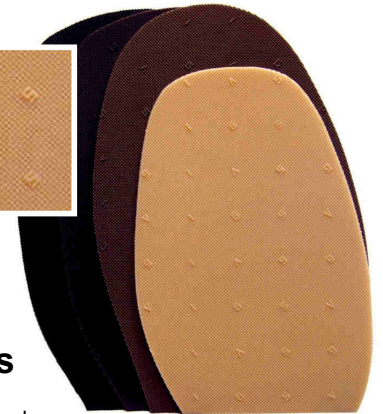
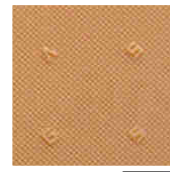
Plaques à Patins et Semelles

ARCHER SAS - Tél : 04 78 60 95 08 - archersas@free.fr



TOPY ELYSEE Patins Découpés

Épaisseur : 1,8 mm
Noir / Marron / Caramel / Beige
Lot de 10 paires : rouge/bleu/vert/jaune/orange
Taille : F1 / F2 / H1 / H2 / H4 / W2 (western- pointu)
Réf : TOPF1/TOPF2/TOHP1/TOHP2/TOHP5/TOPW2



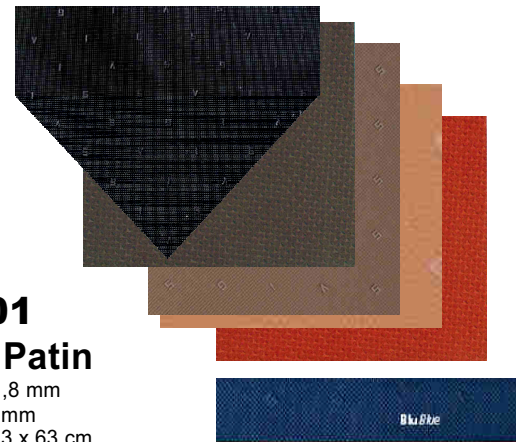
SVIG Art. 301 Patins Découpés

Épaisseur : 1,8 mm
Noir / Marron / Caramel / Tilleul
Taille : F2 / H1 / H2 / H4
Réf : PSWF2/PSWF3/PSWH2/PSWH5



TOPY ELYSEE Plaque Patin

Épaisseur : 1,8 mm / 1mm
Dimension : 96 x 60 cm
Noir / Marron / Caramel / Beige / Rouge
Réf : PTOPY



SVIG Art. 301 Plaque Patin

Épaisseur : 1,8 mm
Épaisseur : 1 mm
Dimension : 73 x 63 cm
Noir / Marron / Caramel / Tilleul / Rouge / Bleu / Blanc
Réf : PSW18

PLAQUE PATIN PROFIL CRÊPE MOYEN

Épaisseur : 2 mm
Dimension : 96 x 60 cm
Noir / Marron / Caramel / Tilleul
Réf : PCREP



CRESPINO Plaque Patin

Épaisseur : 1,8 mm
Dimension : 73 x 63 cm
Noir / Marron / Caramel
Réf : PSW18

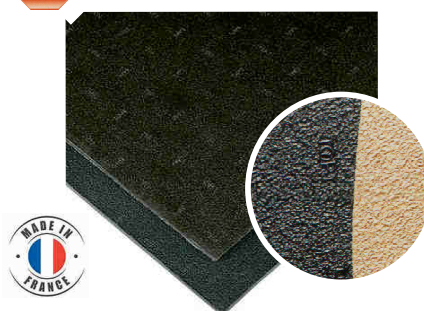


Plaques VERASEM

Épaisseur : 2,5 mm / 3,5 mm
Noir / Marron / Caramel / Beige
Dimension : 96 x 60 cm
Réf : PVERA25/PVERA35



*Dessin identique au VERATOP
pour harmoniser une réparation.*



Profil " crêpe " fin. Plaques TOPSEM

Épaisseur : 3,5 mm / 5 mm
Noir / Marron / Caramel / Beige
Dimension : 96 x 60 cm
Réf : PTOSEM35/PTOSEM50



Le rouge parfait

*Anti-dérapant
Facile à coller*

Patin SHINE

Épaisseur : 1,5 mm
Rouge - Beige - Noir effet gloss
Dimension plaque : 73 x 63 cm ou découpé
Réf : PSHINE



Plaques caoutchouc et microcellulaire

ARCHER SAS - Tél : 04 78 60 95 08 - archersas@free.fr



TOPY



RUG

Épaisseur : 3,5 mm / 4 mm / 5 mm / 6 mm / 9 mm
Noir / Marron / Bronze / Tilleul / Blanc
Dimension : 96 x 60 cm
Réf : PRUG4/PRUG5/PRUG6



TOPY



SEVILLA

Épaisseur : 3,5 mm / 4,5 mm / 6 mm
Noir / Marron / Caramel
Dimension : 96 x 60 cm
Réf : PSEVI35/PSEVI45/PSEVI6
Plaque à semelle et talon *souple et anti-glisse*.
Dessin original et multidirectionnel.
Grandes qualités *antidérapantes*.



TOPY



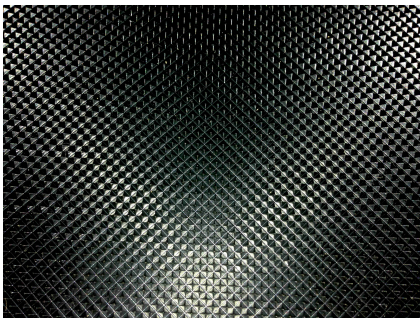
PYRATOP (PATMILNE)

Épaisseur : 2,2 mm / 3,5 mm / 5 mm
Noir / Marron / Tilleul
Dimension : 96 x 60 cm
Réf : PPAT2/PPAT3/PPAT5

Profil pyramide moyenne



TOPY



DIAMANTAL*

Épaisseur : 6 mm / 9 mm
Dimension : 96 x 60 cm
Noir / Marron / Bronze
Réf : PDIA6 / PDIA9 / PL2B



* Disponible en plaque entière ou
par bandes 60x10 cm (x2) = Réf : PL2B

TOPY



CROCO

Épaisseur : 4 mm / 6 mm
Dimension : 96 x 64 cm
Noir / Marron / Caramel / Blanc / Grs
Rouge / Bleu 50sh A / 55g/cm³
Réf : PCROC4 / PCROC4C
Réf : PCROC6 / PCROC6C



ZEPHIR VIP Art. 602

Épaisseur : 4 mm / 6 mm
Dimension : 91 x 75 cm
Noir

Réf : PSEF4/PSEF6

*Profil "spot" - microcellulaire
matière légère*



ITACA

Épaisseur : 6 mm / 10 mm
Noir / Marron / Blanc
Réf : PITA

*Plaques extrêmement légères, élastiques,
flexibles et résistantes, avec une excellente
adhérence antidérapante, particulièrement
indiquées pour les applications orthopédiques.*

TOPY



CELLOTOP

Épaisseur : 3 mm / 6 mm / 8 mm
Dimension : 96 x 60 cm
Dureté : environ 55 SHORE A
Densité : environ 0,70g/cm³
Noir (181) / Togo (146) / Brun (135) / Taupe (117)
Réf : PCELO3/PCELO6

*Caoutchouc microcellulaire :
Pour la cordonnerie et l'orthopédie
Léger - très résistant à l'abrasion
Dessin multidirectionnel - facile à coller*



AIRNOP

Épaisseur : 6 mm / 10 mm
Dimension : 110 x 75 cm
Noir / Brun / Beige / Blanc
Réf : PAIRN06/PAIRN010

*Caoutchouc microcellulaire.
Plaque extra-légère, EVA profil énoyé,
Bonne résistance DIN 135, densité 0,46 gr/c*

Plaques à Talons

ARCHER SAS - Tél : 04 78 60 95 08 - archersas@free.fr



TOPY

PREMIUM

VERATOP

Épaisseur : 6 mm
Noir / Marron / Caramel / Beige
Dimension : 80 x 60 cm
Réf : PVERA



Plaques à talons inédite " **bi-couche**" et de qualité supérieure. Composée d'un mélange spécial à haute élasticité (85 SHORE A) VERATOP combine ainsi un confort inégalé et une résistance optimale à l'abrasion. Sa " sous-couche" (95 SHORE A) possède un renforcement qui lui assure un effet stabilisateur, même sur talons creux. Son collage s'effectue aisément sur tous types de talons. VERATOP assure un confort de marche exceptionnel, une qualité maximale, une résistance à l'usure approchant à celle des plaques en polyuréthane, tous les tests de laboratoires même indépendants le prouvent. VERATOP est la référence au sein des produits de grandes marques pour la réparation de la



TOPY

PREMIUM

VERASOFT

Épaisseur : 6 mm
Dimension : 80 x 60 cm
Noir / Marron / Caramel
Réf : PVERASO

VERASOFT possède toutes les qualités de la plaque VERATOP : excellente résistance à l'abrasion, bicouche pour talons creux, finition et collage aisés) avec 2 avantages supplémentaires :

- **encore plus de souplesse** garantissant ainsi un confort de marche toujours plus maximisé.
- des propriétés **anti-glisse** optimisées en automne et hiver par sa haute élasticité.

Qualité optimale



vibram



DUPLA

Épaisseur : 6 mm
Dimension : 85 x 56 cm
Noir / Marron / Caramel
Réf : PDUPLA

Indiana



INDIANA P556 GOLDEN RUBBER

Épaisseur : 6 mm
Dimension : 60 x 50 cm
Dureté : 96 SHORE A
Noir / Marron foncé
Réf : P556

Bandes Biseautées

SVIG

Profil pyramide
ou profil crepe



Bandes Biseautées SVIG

Noir / Marron / Caramel
Dimension : 11,5 x 60 cm
Réf : BBISW/BBIS

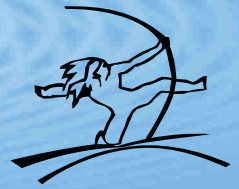


Bandes Biseautées ORTHO

HA-KEIL(C) 146
Épaisseur : 7 mm
Noir / Marron
Dimension : 18x2x135 cm
Réf : BBISGM

Plaques Spéciales Petits Talons

ARCHER SAS - Tél : 04 78 60 95 08 - archersas@free.fr



TOPY

VULKOTOP

Epaisseur : 6 mm
Noir / Marron / Caramel
Dimension : 50 x 50 cm
Réf : PVOTO6

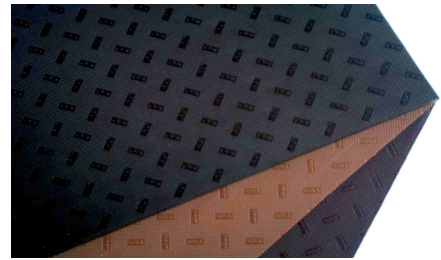


Plaque en polyuréthane avec sous-couche.
Profil râpe.
Idéale pour les petits bonbouts femmes.
Grande résistante à l'abrasion.



TOPY

PREMIUM



VULKOSOFT

Epaisseur : 6 mm
Noir / Marron / Caramel
Dimension : 50 x 25 cm
Réf : PVUTOS



Plaque souple en polyuréthane. Idéale pour les petits bonbouts femmes, VULKOSOFT offre en même temps une marche souple, confortable et moins bruyante. Aussi résistante à l'abrasion que VULKOTOP.

Bonbouts à Tige



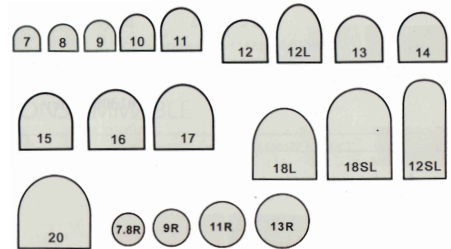
SUPERTAP

Boîte de 50 paires
Noir / Beige
Taille : 7 à 20 (voir ci-dessous)
- Tige classique
- Tige Fine (boîte de 25 paires)
- Bonbouts Ronds (boîte de 25 paires)
Réf : BBTAP



SUPER OSCAR

Bonbout Métal
Noir
Taille : de 74 à 180
Réf : BBOS



Bandes spéciales

BANDES POUR LES BORDS DES BASKETS



ART. FA800NV
Finition lisse

BANDE NOVAC

73X3,4 cm
ép. : 2 mm
Noir - Blanc - Glace - Sabayon - Corde
vendu par 2 paires
Réf : BNOVAC



ART. FA801NV
Finition grainé

BANDE COVER

73X6 cm
ép. : 1,5 mm
Noir - vendu à la paire
Réf : BCOVER



Demi-semelles

ARCHER SAS - Tél : 04 78 60 95 08 - archersas@free.fr



LIONS

Epaisseur : 2,5mm
Noir / Marron
Taille : 1 / 2 / 3
Réf : LIO1/LIO2/LIO3



STRIÉ*

Epaisseur : 2,5 mm
Brun
Taille : H1 / H2
Réf : RUBH1/RUBH2

**dans la limite des stocks*



Pour un complet chic



RODI

Epaisseur : 2,5 mm
Noir / Marron / Caramel
Taille : 3/5/6
Réf :

INO 2-3 (Tango Topy)

Epaisseur : 2,5 mm
Noir / Marron
Taille : 2/3
Réf : IN

INO 4 (strié Topy)

Epaisseur : N°4 : 5 mm
Noir / Marron
Taille : 4
Réf : INO4



FLYING

Art. MS333
Epaisseur : 2 et 2,8 mm
NOIR
Taille : 6
Réf : INO
Idéale grandes tailles



MEZZA*

Epaisseur : 2 mm
Brun
Taille : Homme / Femme
Réf :
**Dans la limite des stocks*



RICE*

Epaisseur : 2 mm
Tilleul
Taille : Homme / Femme
Réf :
**Dans la limite des stocks*